

## INFORMACIONS DE LA TITULARITAT

Juliol de 2022

Benvolgudes famílies, amics i amigues,

Amb aquest darrer comunicat del curs us vull desitjar unes molt bones vacances d'estiu i agrair molt sincerament el vostre suport a la tasca que any rere any portem a terme a l'escola, sempre amb l'objectiu primordial de buscar el millor pels nostres alumnes. Un any més, i a pesar de les dificultats que hem tingut aquest curs, estem molt satisfets dels resultats de les enquestes de satisfacció que vam passar a les famílies fa unes setmanes i que dilluns vam presentar al Consell Escolar. Heu manifestat un nivell molt alt de satisfacció amb l'Escola, especialment en dos dels aspectes més importants: la gestió tutorial i la docent. A més a més hem recollit suggeriments i propostes de millora que tindrem molt presents per seguir millorant l'escola. En un document adjunt teniu les gràfiques de les preguntes més rellevants.

Passo a continuació a informar-vos de dos aspectes importants, relacionats amb el cobrament de les quotes i amb l'aportació voluntària que se us demana a les famílies (i que va en sintonia amb el que us vaig fer arribar a principi de curs).

### INFORMACIONS RELATIVES AL FINANÇAMENT DE L'ESCOLA I QUOTES

#### **\*Comunicació Institucional sobre les aportacions voluntàries**

L'Escola Salesiana Sant Domènec Savio (R0800909D), situat al carrer Alfons XII, 111 08912 de Badalona, en el qual teniu matriculats als vostres fills o filles, forma part de la Inspecció Salesiana Maria Auxiliadora (Congregació Salesiana) i està concertat pel Departament d'Educació de la Generalitat de Catalunya en les etapes d'Educació Infantil (EI), Educació Primària (EP), Educació Secundària Obligatoria (ESO) i Cicles Formatius de Grau Mitjà (CFGM).

A causa de la insuficient dotació amb la qual el Departament d'Educació finança als col·legis en les etapes concertades, els centres es veuen obligats a sol·licitar la col·laboració de les famílies en el finançament de les activitats concertades mitjançant aportacions voluntàries.

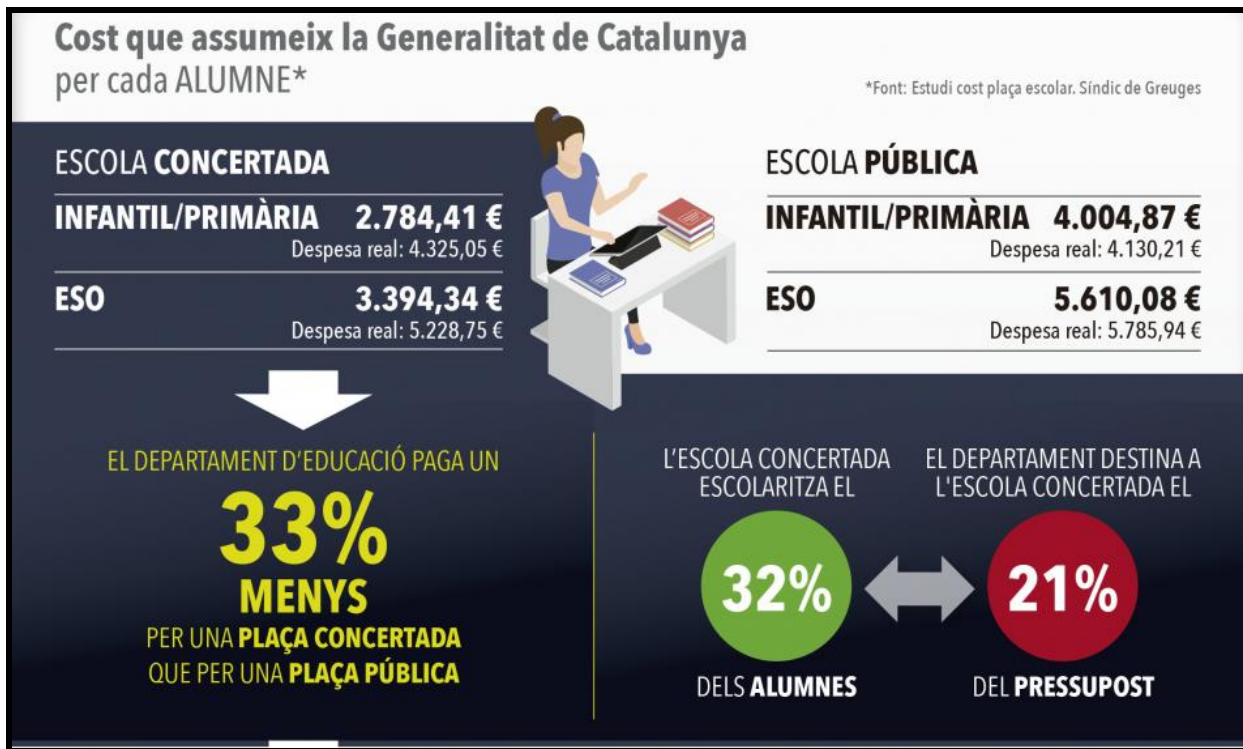
En el cas de l'Escola Salesiana Sant Domènec Savio aquestes aportacions s'han vehiculat a través de la Fundació Privada Sant Joan Bosco (G58808882) la qual posteriorment destina íntegrament a l'escola la totalitat de les aportacions rebudes. La Inspecció Salesiana Maria Auxiliadora està duent a terme en els seus col·legis en els últims anys un procés de simplificació d'estructures i d'optimització de recursos.

Forma part d'aquest procés la decisió que a partir del proper mes de setembre (curs 2022-2023) les aportacions voluntàries ja no es realitzaran a través de la Fundació Privada Sant Joan Bosco, sinó directament a l'Escola Salesiana de Badalona, la qual emetrà dos rebuts independents com es feia fins ara. Aquestes aportacions són objecte de desgravació fiscal i serà la Inspecció Salesiana

Maria Auxiliadora (R41000201), l'entitat que certificarà anualment les aportacions realitzades per les famílies.

**\*Justificació de les quotes de l'escola**

A principis de curs us vam enviar una informació que, en part, reproduïm a continuació. Les famílies de l'escola concertada heu de ser conscients que encara no es vol equiparar l'escola concertada amb la Pública en la gratuïtat que la LEC (Llei d'Educació de Catalunya) diu que hi hauria d'existir. Ho podeu comprovar en el quadre que teniu a continuació. Les dades són extretes de l'informe **"Estimació del cost de la plaça escolar a Catalunya"**, de juliol de 2020, elaborat pel **Síndic de Greuges** i és patent l'infrafinançament de l'Escola Concertada.



Com a Escola Salesiana som una entitat sense ànim de lucre, i per tant, l'aportació que demanem a les famílies ja és molt ajustada, la suficient per tirar endavant amb el nostre projecte educatiu i fer-ho amb criteris de qualitat. Així que volem fer-vos partícips, un cop més, d'aquesta realitat i explicar-vos amb detall el rebut escolar perquè sigueu conscients de les nostres limitacions. Recordar-vos també que les **quotes de l'Escola són aprovades pel Departament d'Educació i anualment en el Consell Escolar**. Així mateix, els nostres processos són anualment auditats per l'empresa certificadora de qualitat, **Eduqatia**.

Els rebuts mensuals que us facturem recullen **quatre conceptes fonamentals**:

**a.- Hores Complementàries.**

L'import d'aquest concepte serveix únicament i exclusiva per fer front a les hores de més que realitzen els nostres alumnes en ser una escola concertada (5 hores més en el cas d'Educació Infantil i Primària i 1 en el cas de l'ESO). Aquesta quantitat serveix, en la seva totalitat, per sufragar la despesa dels salaris, cotitzacions i obligacions fiscals del personal docent segons marca el Conveni, i per mantenir els subministraments i serveis que impliquen aquestes hores de més. Després de molts anys en que el Departament no actualitzava el cost, el proper curs es permet fer aquesta regularització.

**b.- Serveis Escolars.**

En Serveis Escolars s'inclou: Plataforma Esemtia i serveis informàtics, Servei d'Atenció Psicopedagògica (SAPP), socialització de llibres, projecte escola plurilingüe, secretaria, administració i manteniment escola, personal de suport, part de la despesa de funcionament que no aporta el Departament, etc...

**c.- Digitalització d'Aules.**

Fa uns anys l'Escola va apostar, amb l'aprovació del Consell Escolar, per incloure una quota de digitalització de les aules i de diferents espais de l'Escola i garantir el funcionament de les tecnologies digitals (xarxes wifi-internet, servidors, recursos digitals..) en els processos d'ensenyament-aprenentatge i garantir el seu manteniment amb personal qualificat.

**d.- Aportació a l'Escola.**

És molt important posar de manifest que aquestes aportacions, com hem mencionat més a dalt, es destinen íntegrament a l'Escola i en benefici dels nostres alumnes i la seva formació. Sense aquest ajut, que el Departament no dona, no es podria garantir el funcionament i el futur del nostre Projecte Educatiu.

A continuació us poso alguns exemples concrets: compra de mobiliari escolar i d'aula; renovació d'equips informàtics i pissarres digitals, finançament de les obres i millores d'instal·lacions de l'escola; aquest estiu es realitzarà l'adequació de de la cuina i menjador principal de l'escola (principal inversió d'aquest estiu), s'han instal·lats tendals per donar ombra al pati d'EI, noves inversions en materials tecnològics i educatius; renovació de projectors d'aula i pissarres digitals, material esportiu, etc...

Quadre quotes curs 22-23:

		HORES COMPLEMENTÀRIES	APORTACIÓ A L'ESCOLA	SERVEIS ESCOLARS	DIG. AULES	TOTAL
ETAPES	CICLES	IMPORT	IMPORT	IMPORT	IMPORT	
EI	tots els cursos	80,00 €	12,00 €	20,50 €	4,00 €	116,50 €
EP	tots els cursos	80,00 €	5,00 €	16,75 €	5,00 €	106,75 €
ESO	tots els cursos	16,00 €	48,50 €	24,00 €	7,50 €	96,00 €
CFGM	tots els cursos	9 mesos	50,00 €	42,00 €	20,00 €	112,00 €

## 2.- Assegurança Escolar d'Accidents

Tal i com vam informar a inici de curs, l'escola va optar en el seu moment per oferir a les famílies una assegurança escolar de cobertura d'accidents com a millora del servei universal de la Seguretat Social al qual tots tenim dret.

Per poder gaudir de les cobertures de l'assegurança d'accidents s'haurà d'estar al corrent del pagament del rebut específic que es girarà a principis d'octubre. Per norma, qui no fa aquest pagament -l'import del qual és de 20,00 €/anual per alumne- no podrà gaudir d'aquesta cobertura.

Cal recordar que el període de cobertura és el **curs escolar (segons etapa): de 5 de setembre de 2022 a 22 de juny de 2023**, i que les cobertures de l'assegurança són les següents (pendent de renovació per part de la Companyia asseguradora):

- Assistència sanitària en centres concertats: Il·limitada.
- Assistència sanitària en centres NO concertats: Limitada / a determinar per la companyia asseguradora.
- Cobertura dental en cas d'accident: Limitada – 200,00 €
- Trencament d'ulleres en accident: Limitada – 75,00 €

Per la resta, us desitjo en nom meu i de tot el personal de l'escola que aquest temps estival sigui un moment d'alegria i de compartir en família. Us esperem, plens d'il·lusió i amb energies renovades al setembre.

*Rebeu una cordial salutació, **Salvador Ramos. Titular***